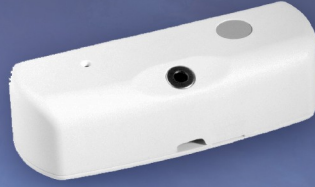
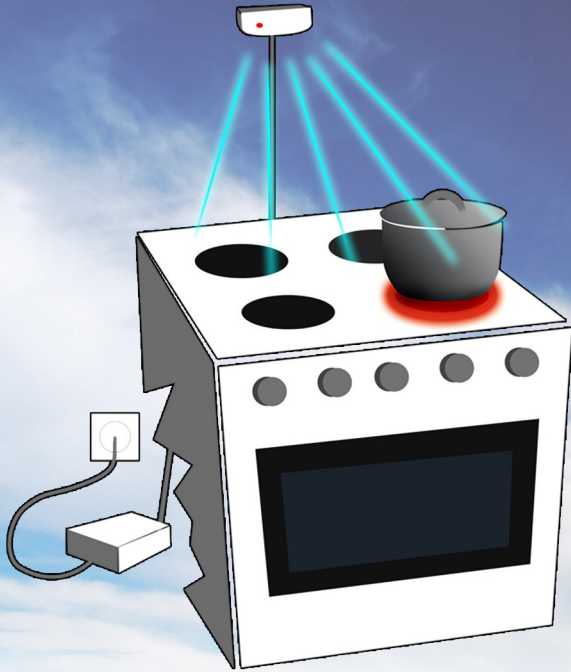




Cabinova - Liesivahti

on nyt tuotenimellä
Prefi - Liesivahti

VALVOO – VAROITTAÄ – KATKAISEE VIRRRAN



1. Lämpövirtija lieden päällä

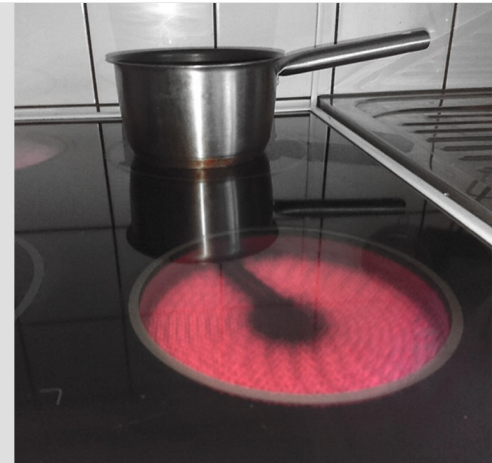
valvoo koko lieden pinnan lämpötilaa. Lämpövirtija (infrapunatunnistin) ilmoittaa ylikuumentumisen äänimerkillä sähkölevyn unohduttua päälle.

2. Virrankatkaisin lieden takana

katkaisee virran liedestä automaattisesti jos äänimerkkiin ei reagoi vähentämällä lämpöä.

Huomattavia etuja:

- Automaattinen, ei uuden opettelua uusilla "nappuloilla"; ei hankaloita ruoanlaittoa
- Voidaan asentaa sekä vanhoihin että uusiin liesiin, myös turva- ja induktioliesiin
- Ennaltaehkäisee liesipalon yllämpöön perustavalla virrankatkaisulla huomattavasti paremmin kuin ns. turvaliesi, joka toimii ainoastaan kelloperiaatteella
- Katkaisee virran myös matalalämmölle unohduneelta liedeltä
- Myös uuni voidaan kytkeä useissa liesityypeissä
- Useita ennakoasetuksia käyttäjän tarpeiden mukaan
- Ainoa liesivahti, joka verkkovirtakatkoksen jälkeen ei kytke liettä itsestään päälle
- Huoltovapaa luotettava; ei paristoja, kaikki toiminnot verkkovirrassa
- Käyttäjä voi jatkaa ruoanlaittoa, kuten ennenkin, mutta turvallisemmin, omaisten saadessa mielenrauhaa
- Laite on suojannut lähes 30- vuoden ajan liesipalon vaaroilta jo kymmenissä tuhansissa kodeissa Ruotsissa, Norjassa ja 20 vuoden ajan Suomessa



Liesivahtiamme suosittelevat:

- **TTS** (Työtehoseura): "Cabinova liesivahti oli toimintavarma ja tunnisti vaaratilanteet", "Tehdasasetuksella ei häiritse normaalia ruoanlaittoa"
- **TUKES** (Turvatekniikan keskus): "Automaattinen lämpötilanvalvonta ja virrankatkaisu varmistavat turvallisuuden erityyppisissä toimintahäiriötilanteissa"
- **TUKES**: "Kotipalvelussa toimivien henkilöiden kokemuksia liesien turvavarusteista: Soveltuu esim. vanhuksille, jonka muisti ja ajattelutoiminta heikentynyt."
- **Muistiliitto** Alzheimer Centralförbundet: "Hausa hyvä hellavahti"
- Palo- ja pelastusviranomaiset sekä Vakuutusyhtiöt
- Käyttäjätaloutteet jo 30 vuoden aikana

Laitetyypit:

- EN50615 EU direktiivi hyväksytyt
- P501: 230V kiinteä asennus (16A)
- P502: 400V kiinteä asennus (3x16A)
- P503: 230V maadoitettu Shuko pistotulppa (16A)
- P501 ja P502: kiinteä asennus induktio liesiin

Mitat: Lämpövirtija 87x33x20mm
Virran hallinta yksikkö: 290x110x61 mm
Huom. Kiinteä asennus sähköasentajan suoritettava
Pidätämme oikeudet muutoksiin ennalta ilmoittamatta.

Lisätiedot ja tilaukset: www.finncabinova.com.

Vastaamme mielellämme myös puhelintiedusteluunne p 0400 822997 Ilpo Sipilä