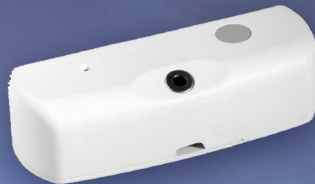
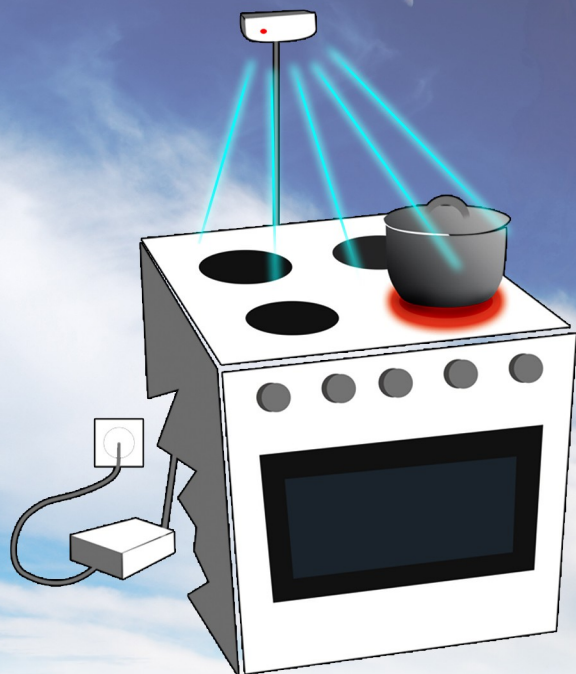




Produktnamnet på Cabinova -Spisvakt
är nu
Prefi – Spisvakt

ÖVERVAKAR - LARMAR - BRYTER



Den vanligaste orsaken till bränder i hemmet är att man glömt något på Spisen! Prefi Spisvakt är en intelligent lösning för att undvika det! Spisvakten är en sensor som monteras ovanför spisen. Sensorn har kontakt med en brytarenhet och vid överhettning larmar systemet för att påkalla uppmärksamhet och åtgärdas inte det så bryts strömmen och brandrisken är avvärd. Brukaren använder enbart spisens egna vred. Inga nya moment behöver läras in.

För alla individer med inställningar för enskilda användares framtida behov:

- Gamla och nya spisar
- Minnesvaga
- Demenshadikappade
- Synskadade
- Barn- och husdjursfamiljer
- Eller bara annars tankspridda personer
- Åldringsvården utmärkt väl för återanvändning
- Brukaren kan fortsätta att laga sin egen mat precis som vanligt, men tryggare
- Spisen ser ut och fungerar som den alltid gjord
- Brandfara skulle uppstå bryter värmevakten omedelbart strömmen



Cabinova Spisvakt rekommenderas:

- TTS (Work Efficiency Institute): "Cabinova spisvakt var pålitlig och erkände faror". "I fabriksinställningen inte stör normal matlagning".
- TUKES: "Automatisk temperatur kontroll och garanterar säkerheten avstängnings olika typer av driftstörningar . "
- Alzheimer Centralförbundet
- Räddningsväsendet

Teknisk information:

- Godkänd enligt Spisvaktsstandard EN50615.
- P501: 230V, fast install. (25A)
- P502: 400V fast install. (3x16A)
- P503: 230V Schuko stickpropp (16A)
- P501 och 502 induktion spisar

Obs.! Fast installation får endast utföras enligt av en behörig elektriker. Vi behåller oss rätten till ändringar utan föregående meddelande

Beställningar: www.finncabinova.com, online shop eller tel. 0400-822997 Ilpo Sipilä