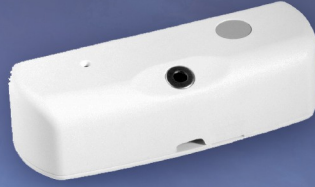
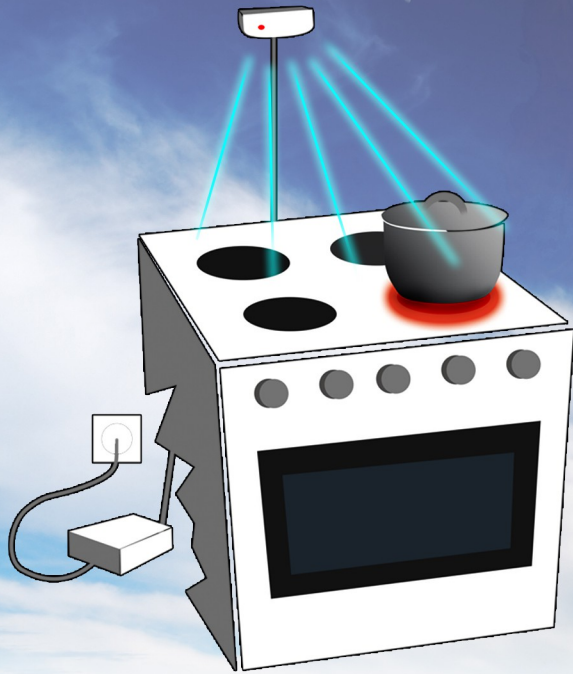


Cabinova on keittiölieden paloturvallisuuden edelläkävijä.



1. Lämpövahti (infrapunatunnistin)

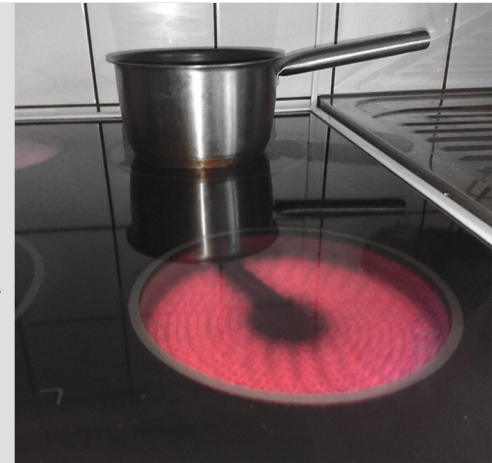
Valvoo koko lieden pinnan lämpötilaa. Lämpövahti ilmoittaa ylikuumenemisen äänimerkillä sähkölevyn unohtuttua päälle.

2. Virrankatkaisin

Virrankatkaisin katkaisee virran liedestä automaattisesti lämpövahtian hälyttäessä. Järjestelmä palautuu ennalleen, kun sähkölevy kytketään pois päältä.

Huomattavia etuja:

- Voidaan asentaa sekä vanhoihin että uusiin liesiin, myös turvaliesiin.
- Ennaltaehkäisee liesipalon yllämpöön perustuvalla virrankatkaisulla huomattavasti paremmin kuin ns. turvaliesi, joka toimii ajastinperiaatteella.
- Katkaisee virran myös matalalämmölle unohtuneelta liedeltä.
- Myös uuni voidaan kytkeä useissa liesityypeissä.
- Ainoa liesivahti, jossa useita ennakoasetuksia käyttäjän tarpeiden mukaan; mahd. häiritsevät ääni- ja valomerkit voidaan poistaa, heikkonäköiselle oma toiminto ym.
- Ainoa liesivahti, joka verkkovirtakatkoksen jälkeen ei kytke liettä päälle.
- Ei edellytä käyttäjältä uuden opettelua eikä hankaloita ruoanlaittoa.
- Käyttäjä voi jatkaa ruoanlaittoa kuten ennenkin, mutta turvallisemmin, omaisten saadessa mielenrauhaa.
- Voidaan kierrättää yksinkertaisen asennuksen johdosta.



Cabinova liesivahtia suosittelevat mm. :

- **TTS** (Työtehoseura): "Cabinova liesivahti oli toimintavarma ja tunnisti vaaratilanteet", "Tehdasasetuksella ei häiritse normaalia ruoanlaittoa".
- **TUKES** (Turvatekniikan keskus): "Automaattinen lämpötilanvalvonta ja virrankatkaisu varmistavat turvallisuuden erityyppisissä toimintahäiriötilanteissa."
- **Muistiliitto** Alzheimer Centralförbundet: "Haussa hyvä hellavahti"
- Palo- ja pelastusviranomaiset sekä Vakuutusyhtiöt
- Käyttäjäpalautteet jo yli 20 vuoden aikana.

Laitetyypit:

- EN50615 EU direktiivi hyväksytyt
- 230V kiinteä asennus (25A)
- 400V kiinteä asennus (3x16A)
- 230V maadoitettu Shuko pistotulppa (16A)
- 230V, Flatstift pistotulppa (25A)
- 400V, Perilex pistotulppa (3x16A)
- Myös kaasuliesiin

Huom. Kiinteä asennus sähköasentajan suoritettava
Pidätämme oikeudet muutoksiin ennalta ilmoittamatta.